

ConnectIT

CE & CI – Externa & Interna Snabbanslutningar



**Används för Provtryckning, Tätkontroll, Läcksökning,
Fyllning och Tömning.**

Specialist inom tätkontroll sedan 1973



- Leak Testing -

Nolek har sedan 1973 utvecklat verktygslösningar för att rationalisera temporära avtätningar. Vi har ett mycket brett utbud av standard snabbanslutningar och snabbkopplingar för både externa och internal anslutningar. Aktivering kan ske manuellt eller pneumatiskt. ConnectIT kategorin innefattar både CE – våra kopplingar med extern anslutning, och CI – våra kopplingar får intern anslutning. Vidare desingar och tillverkar Nolek kundanpassade kopplingar efter kunders specifika önskemål Användningsområden:

- För vätskor
- För gaser
- För Tester: Provtryckning, Tätkontroll eller Läcksökning.
- För Fyllning eller Tömning av media.

Standardkopplingar:

Vi har ett brett utbud av standardkopplingar med olika typer av design och storlekar. Dessa är indelade i två kategorier:

CE – Kopplingar för externa anslutningar

CI – Kopplingar för interna anslutningar



Kundanpassade lösningar:

Vi kan tillverka kopplingar efter kunders specifika önskemål. Vårt standardutbud kan oftast enkelt anpassas för att stämma med andra krav på storlek eller design. Vi kan även tillverka helt olika typer av kopplingar för de flesta olika applikationer.



För alla typer av objekt:

Kopplingar finns tillgängliga för de flesta typer av föremål. När vi tillverkar kopplingarna tar vi hänsyn till testtryck, arbetsmedia, arbetsförhållanden och utseende.

Kontakta oss för mer information:

Vi ser fram emot att vara er behjälpliga med ytterligare upplysningar och förslag på lämpliga snabbkopplingar till ert behov. Tekniska beskrivningar lämnas separat för den snabbkopplingstyp som är aktuell. Ring eller skriv till oss!

Sweden (Huvudkontor)

Nolek AB
Hantverkarvägen 11
145 63 Norsborg
Sverige

Tel: +46 8 531 942 00
Fax: +46 8 531 711 50
E-mail: info@nolek.com
www.nolek.com

Malaysia (Regionalkontor Asien)

Nolek- Renorex Asia
6, Jalan Kampung Baru 08000
Sungai Petani Kedah
Malaysia

Tel: +60 4 421 33 84
Fax: +60 4 421 57 55
E-mail: slchua@renorex.com.my
www.renorex.com.my

USA (Regionalkontor Nordamerika)

Nolek Inc
P.O Box 204
Plympton, MA 02367
USA

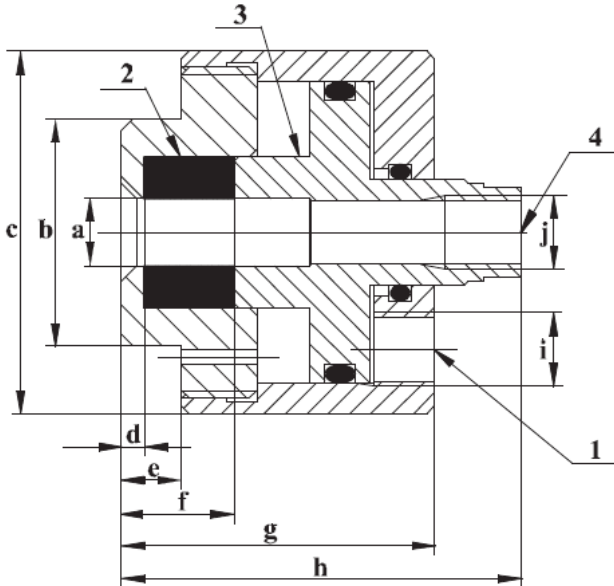
Tel: +1 781 585 5606
Fax: +1 781 585 5606
E-mail: nolekinc@nolek.com
www.nolek.com

AUTOMATISK TYP CE – CONNECTOR EXTERNAL

Användningsområde

Pneumatiskt styrd snabbanslutning för snabb och enkel anslutning (Extern) av provobjektet vid exempelvis tätkontroll, provtryckning och läcksökning.

Funktionsbeskrivning:



- Anslutningen monteras manuellt eller automatiskt.
- Tryckluft tillförs port 1 via en manuellt eller automatiskt styrd ventil alt. automatiskt från ett Nolek tätkontrollinstrument.
- Tätningen 2 trycks då ihop axiellt av kolven 3, tätningen expanderar radiellt och tätar mot provobjektet och tätar mot provobjektet.
- Den trycksatta luften, vakuemet eller vatten kommer via port 4 från en manuellt eller automatisk kontrollerad ventil.
- Det trycksättande mediet fyller sedan provobjektet till det förinställda trycket.
- Provtryckning, tätkontroll eller läcksökning kan nu ske.
- När testet är klart, utryms mediet.
- Tryckluften utryms från port 1 och tätningen släpper från kolven. Kolven återvänder till sin initiala position.

Anslutnings-Diameter a Ø mm	Max provtryck* vid 4 bars pilottryck		b Ø mm	c Ø mm	d mm	e mm	f mm	g mm	h mm	i gänga	j gänga
	Säkrad	Inte Säkrad									
3-5 5-7 7-9	8	4	30,0	48,0	4,0	8,0	18,0	42,0	53,0	G 1/8"	G 1/8"
9-11 11-13 13-15	8	3	35,0	48,0	4,0	8,0	18,0	42,0	53,0	G 1/8"	G 1/8"
15-17 17-19 19-20	8	2	40,0	48,0	4,0	8,0	18,0	42,0	53,0	G 1/8"	G 1/8"
20-22 22-24 24-26	8	2	50,0	70,0	4,0	13,0	28,0	64,0	78,0	G 1/8"	G 1/4"
26-28 28-30 30-32	8	2	56,0	70,0	4,0	13,0	28,0	64,0	78,0	G 1/8"	G 1/4"
32-34 34-36 36-38	8	2	62,0	70,0	4,0	13,0	28,0	64,0	78,0	G 1/8"	G 1/4"
38-41 41-44 44-47 47-50	8	1	70,0	100,0	7,0	37,0	39,0	95,0	119,0	G 1/8"	G 3/8"
50-53 53-56 56-59 59-62 62-65 65-68 68-71	8	1	93,0	120,0	5,0	41,0	53,0	95,0	124,0	G 1/8"	G 1/2"



Anslutningarna finns som standard upp till 95-98 men kan även specialanpassas när det gäller mått, utformning och material.

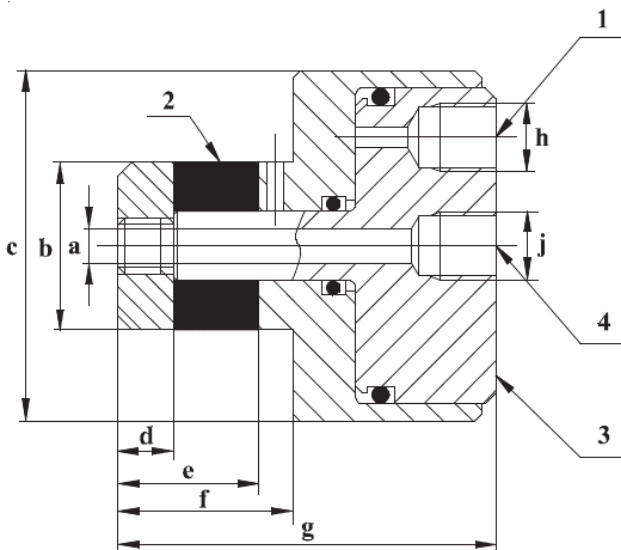
*Beror på material och friktion

AUTOMATISK TYP CI – CONNECTOR INTERNAL

Användningsområde

Pneumatiskt styrd snabbanslutning för snabb och enkel anslutning (Intern) av provobjektet vid exempelvis tätkontroll, provtryckning och läcksökning.

Funktionsbeskrivning:



- Anslutningen monteras manuellt eller automatiskt.
- Tryckluft tillförs port 1 via en manuellt eller automatiskt styrd ventil alt. automatiskt från ett Nolek tätkontrollinstrument.
- Tätningen 2 trycks då ihop axiellt av kolven 3, tätningen expanderar radiellt och tätar mot provobjektet och tätar mot provobjektet.
- Den trycksatta luften, vakuemet eller vatten kommer via port 4 från en manuellt eller automatisk kontrollerad ventil.
- Det trycksättande mediet fyller sedan provobjektet till det förinställda trycket.
- Provtryckning, tätkontroll eller läcksökning kan nu ske.
- När testet är klart, utryms mediet.
- Tryckluften utryms från port 1 och tätningen släpper från kolven. Kolven återvänder till sin initiala position.

Anslutnings-Diameter b Ø mm	Max provtryck* vid 4 bars pilottryck		a Ø mm	c Ø mm	d Ø mm	e mm	f mm	g mm	h gänga	i gänga
	Säkrad	Inte Säkrad								
10-12 12-14 14-16	8	5	2,5	40,0	4,0	14,0	18,5	59,0	G 1/8"	G 1/8"
16-18 18-20 20-22	8	5	4,0	40,0	6,5	15,0	20,0	62,0	G 1/8"	G 1/8"
22-24 24-26 26-28	8	5	4,0	50,0	7,0	19,0	24,0	54,0	G 1/8"	G 1/8"
28-30 30-32 32-34	8	5	7,0	60,0	11,0	32,0	37,0	67,0	G 1/8"	G 1/8"
34-37 37-40 40-43	8	2	9,5	75,0	16,0	46,0	55,0	91,0	G 1/8"	G 1/4"
43-47 47-51 51-55	8	2	12,0	90,0	16,0	46,0	57,0	93,0	G 1/8"	G 1/2"
55-58 58-62 62-65	8	1	12,0	100,0	16,0	57,0	67,0	105,0	G 1/8"	G 1/2"
65-69 69-72 72-75	8	1	12,0	110,0	16,0	65,0	76,0	117,0	G 1/8"	G 1/2"



Anslutningarna finns som standard upp till 82-85 men kan även specialanpassas när det gäller mått, utformning och material.

*Beror på material och friktion.

MODELLER OCH ARTIKELNUMMER:

CE- CONNECTORS EXTERNAL

Article No.	Type	Pipe Ø mm	Thread meas.	Thread pilot
CE0305	CE 3-5	03-05	1/8"	1/8"
CE0507	CE 5-7	05-07	1/8"	1/8"
CE0709	CE 7-9	07-09	1/8"	1/8"
CE0911	CE 9-11	09-11	1/8"	1/8"
CE1113	CE 11-13	11-13	1/8"	1/8"
CE1315	CE 13-15	13-15	1/8"	1/8"
CE1517	CE 15-17	15-17	1/8"	1/8"
CE1719	CE 17-19	17-19	1/8"	1/8"
CE1921	CE 19-21	19-21	1/8"	1/8"
CE2022	CE 20-22	20-22	1/4"	1/8"
CE2224	CE 22-24	22-24	1/4"	1/8"
CE2426	CE 24-26	24-26	1/4"	1/8"
CE2628	CE 26-28	26-28	1/4"	1/8"
CE2830	CE 28-30	28-30	1/4"	1/8"
CE3032	CE 30-32	30-32	1/4"	1/8"
CE3234	CE 32-34	32-34	1/4"	1/8"
CE3436	CE 34-36	34-36	1/4"	1/8"
CE3638	CE 36-38	36-38	1/4"	1/8"
CE3841	CE 38-41	38-41	3/8"	1/8"
CE4144	CE 41-44	41-44	3/8"	1/8"
CE4447	CE 44-47	44-47	3/8"	1/8"
CE4750	CE 47-50	47-50	3/8"	1/8"
CE5053	CE 50-53	50-53	1/2"	1/8"
CE5356	CE 53-56	53-56	1/2"	1/8"
CE5659	CE 56-59	56-59	1/2"	1/8"
CE5962	CE 59-62	59-62	1/2"	1/8"
CE6265	CE 62-65	62-65	1/2"	1/8"
CE6568	CE 65-68	65-68	1/2"	1/8"
CE6871	CE 68-71	68-71	1/2"	1/8"
CE7174	CE 71-74	71-74	1/2"	1/8"
CE7477	CE-74-77	74-77	1/2"	1/8"
CE7780	CE 77-80	77-80	1/2"	1/8"

CI- CONNECTORS INTERNAL

Article No.	Type	Pipe Ø mm	Thread meas.	Thread pilot
CI1012	CI 10-12	12-okt	1/8"	1/8"
CI1214	CI 12-14	14-dec	1/8"	1/8"
CI1416	CI 14-16	14-16	1/8"	1/8"
CI1618	CI 16-18	16-18	1/8"	1/8"
CI1820	CI 18-20	18-20	1/8"	1/8"
CI2022	CI 20-22	20-22	1/8"	1/8"
CI2224	CI-22-24	22-24	1/8"	1/8"
CI2426	CI 24-26	24-26	1/8"	1/8"
CI2628	CI 26-28	26-28	1/8"	1/8"
CI2830	CI 28-30	28-30	1/8"	1/8"
CI3032	CI 30-32	30-32	1/8"	1/8"
CI3234	CI 32-34	32-34	1/8"	1/8"
CI3437	CI 34-37	34-37	3/8"	1/8"
CI3740	CI 37-40	37-40	3/8"	1/8"
CI4043	CI 40-43	40-43	3/8"	1/8"
CI4347	CI 43-47	43-47	1/2"	1/8"
CI4751	CI 47-51	47-51	1/2"	1/8"
CI5155	CI 51-55	51-55	1/2"	1/8"
CI5558	CI 55-58	55-58	1/2"	1/8"
CI5862	CI 58-62	58-62	1/2"	1/8"
CI6265	CI 62-65	62-65	1/2"	1/8"
CI6569	CI 65-69	65-69	1/2"	1/8"
CI6972	CI 69-72	69-72	1/2"	1/8"
CI7275	CI 72-75	72-75	1/2"	1/8"
CI7579	CI 75-79	75-79	1/2"	1/8"
CI7579	CI 79-82	79-82	1/2"	1/8"